

Komplett geregelt

Solar-Regler und
Solar-Komplettstationen

Buderus Solar-Regler und Solar-Komplettstationen mit zahlreichen neuen Funktionen und ansprechendem Design

Mit weiteren Komponenten ergänzt Buderus sein Solar-Produktprogramm. Neben den integrierbaren Solar-Systemregelungen SM10, FM443 und FM244 sind jetzt neue, autarke Solar-Regler und Solar-Komplettstationen erhältlich.

Bei den Solar-Reglern stehen drei Ausführungen zur Auswahl: Logamatic SC10, SC20 und SC40. Der Solar-Regler Logamatic SC10 als Standard-Temperatur-Differenzregler hat einen Schaltausgang sowie zwei Sensoreingänge. Er ist als Regelgerät für Solaranlagen, als Rücklaufwächter sowie für die Speicherumschichtung einsetzbar und zur Aufwandmontage konzipiert. Bereits in der Solarstation integriert ist der Logamatic SC20 für Standard-Solarsysteme zur Trinkwassererwärmung – alternativ kann dieser Regler auch an der Wand montiert werden. Mit einem Schaltausgang und drei Sensoreingängen für einen Kollektor- und zwei Speicherfühler bietet der Logamatic SC20 einen größeren Leistungsumfang. Das hinterleuchtete LCD Display mit animiertem Anlagenpiktogramm liefert schnell und leicht verständlich Informationen über den Betriebszustand der Solaranlage. Mit der Buderus Bedienphilosophie „Drücken und Drehen“ und dem neuen Design fügt sich der Regler nahtlos in das bestehende Produktprogramm ein.

Dies gilt auch für den Solar-Regler Logamatic SC40. Der neue Multifunktionsregler für verschiedenste Solarhydrauliken ist ebenfalls in der Solarstation integriert oder kann an der Wand montiert werden. 27 vorprogrammierte Systemhydrauliken

erleichtern dem Heizungsfachmann die Einstellung des Reglers. Die ausgewählte Systemhydraulik wird als animiertes Piktogramm im grafikfähigen Display dargestellt. Dort kann sich der Anlagenbetreiber zum Beispiel über den Status der Pumpen und Ventile, den solaren Ertrag oder verschiedene Temperaturen informieren. Zusatzfunktionen wie Double Match Flow, Umschichtbetrieb oder thermische Desinfektion vergrößern den Nutzen. Der Logamatic SC40 hat fünf Schaltausgänge und acht Fühlereingänge, einen Eingang für ein Volumenstrommessteil zur Wärmemengenerfassung.

Alle für den Solarkreis erforderlichen Betriebs- und Sicherheitseinrichtungen sind bei den neuen Buderus Solar-Komplettstationen Logasol KS in einer vormontierten Einheit zusammengefasst. Neu ist der integrierte Luftabscheider, dadurch kann der bisher notwendige Entlüfter auf dem Dach entfallen. Für die Befüllung und Inbetriebnahme kann die Befüllstation Logasol BS01 direkt an die Solar-Komplettstation angeschlossen werden. Ebenfalls neu ist die Einstrang-Solarstation, die zum Beispiel in Kombination mit einer Zweistrang-Solar-Komplettstation den Betrieb eines zweiten Speichers oder Kollektorfeldes ermöglicht.

Mit diesem Funktionsumfang decken die neuen Solar-Komplettstationen ein breites Spektrum ab – von der kleinen Solaranlage im Einfamilienhaus bis zu großen Anlagen mit 50 Kollektoren. Und wahlweise sind die Solar-Regler SC20, SC40 oder das Solarmodul SM10 bereits integriert.



Bildunterschrift:

Der neue Solar-Regler Logamatic SC40 erfüllt unterschiedlichste Anforderungen. 27 vorprogrammierte Systemhydrauliken erleichtern die Einstellung und Inbetriebnahme.

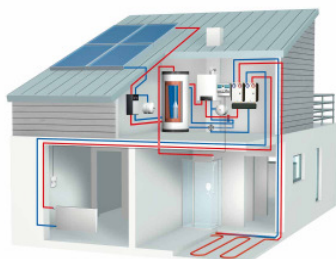
Quelle: Buderus



Bildunterschrift:

Alle für den Solarkreis nötigen Betriebs- und Sicherheitseinrichtungen bis hin zum Solar-Regler sind in den neuen Solar-Komplettstationen Logasol KS zusammengefasst.

Quelle: Buderus



Bildunterschrift:

In einem Heizsystem von Buderus sind die einzelnen Komponenten optimal aufeinander abgestimmt. So ist ein besonders effizienter Betrieb möglich.

Quelle: Buderus

Für Herstellerverzeichnisse:

Buderus, Bosch Thermotechnik GmbH, Buderus Deutschland
Sophienstraße 30-32, 35576 Wetzlar, info@buderus.de
Telefon 06441 418-0, Telefax 06441 45602, www.buderus.de