

[Luft]

[Wasser]

[Erde]

[Buderus]

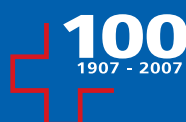


Buderus Highlights
Top Alternativprodukte



Wohlbehagen beginnt mit Wärme

Wärme ist unser Element



Buderus

Druckexpansionsgefäss Logafix

Für geschlossene Heizungs-, Kühl- und Klimaanlage, aus Stahlblech

Logafix 18 + 25 Liter

mit separater Halterung oder auf Anschlussleitung geschraubt

Betriebsdruck max. 3 bar

Betriebstemperatur -4 bis +50 °C

Farbe: weiss oder blau (RAL 5015)



Logafix 35 - 80 Liter

Aufstellung auf Fussboden

Betriebsdruck max. 3 bar

Betriebstemperatur -4 bis +50 °C

Farbe: blau (RAL 5015)



Logafix 100 - 500 Liter

Aufstellung auf Fussboden

Betriebsdruck max. 6 bar

Betriebstemperatur bis +70 °C

Farbe: blau (RAL 5015)



Art. Nr.	Typ	Grösse Liter	Höhe (mm)	Ø (mm)	Anschluss	Gew. (kg)
12220 051	18	18	328	328	3/4"	3,7
12220 052	25	25	380	358	3/4"	5,1
12220 053	35	35	439	396	3/4"	6,5
12220 054	50	50	495	437	1"	14,1
12220 055	80	80	551	519	1"	20,2
12220 056	100	100	680	512	1"	20,5
12220 057	140	140	890	512	1"	28,6
12220 058	200	200	785	634	1"	36,7
12220 059	250	250	915	634	1"	45,0
12220 060	300	300	1085	634	1"	52,0
12220 061	400	400	1075	740	1"	65,0
12220 062	500	500	1295	740	1"	79,0

Gefässe komplett mit Sicherheitsventil und Manometer

Vorteile:

- Design und Farbe auf Buderus Wärmepumpe abgestimmt
- Optimales Preis-Leistungsverhältnis
- Expansionsgefässe werden von namhaften Herstellern für Buderus gefertigt

Luftheizapparat TIP

Die einfachste Lösung für die optimale, zentral steuerbare Beheizung und Belüftung von Grossräumen.

Ausstattung:

- Kupfer/Aluminium-Wärmetauscher
- 2-stufiger Ziehl-Abegg Drehstrom-Sichel-Leiseläufer-Ventilator
- selbsttragendes Gehäuse, komplett aus sendzimir-verzinktem Stahlblech
- einreihige Luftlenkjalousie und Motorschutzkorb

Art. Nr.	Luftheizapparat TIP	Vorlauf- / Rücklauf- / Raumtemperatur 75/65/20 °C		
		Drehzahl 1/min	Leistung kW	Luftmenge m ³ /h
12076 000	542036	1350/1050	12,5/11,1	2360/1870
12076 001	543036	1350/1050	15,9/13,8	2140/1670
12076 002	544036	1350/1050	18,0/15,4	1890/1480
12076 003	552036	1350/1050	19,8/17,7	4140/3330
12076 004	553036	1350/1050	27,4/24,2	3810/3060
12076 005	554036	1350/1050	30,9/26,6	3430/2700
12076 006	562036	900/700	30,9/27,3	5680/4490
12076 007	563036	900/700	41,9/36,2	5260/4120
12076 008	564036	900/700	47,9/40,8	4750/3720
12076 009	572036	900/700	47,7/43,4	8770/7320
12076 010	573036	900/700	64,5/56,4	8500/6730
12076 011	574036	900/700	77,2/65,5	7960/6150



Vorteile:

- Schnelle und einfache Montage
- Kein Platzbedarf an Wänden und Böden
- Rasche Erwärmung auch grosser Räume
- Umfangreiches Zubehörprogramm

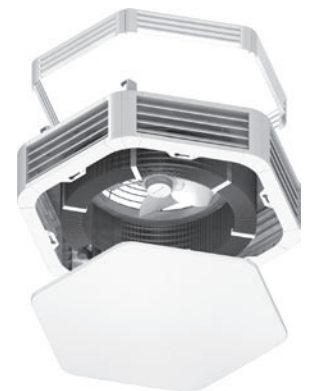
Luftheizapparat Ultra

Zur Beheizung, Kühlung und Lüftung von exklusiven Grossräumen

Ausstattung:

- Sichel-Leiseläufer-Ventilator
- modernes aktuelles Gehäusedesign
- Bauhöhe nur 330 mm
- drei Baugrössen
- hohe Wärme- und Kühlleistungen
- Luftansaug von oben
- Umluft- und Mischluftgeräte und Ausführung zum Kühlen in gleicher Optik und Bauhöhe
- Gehäuse verkehrsweiss RAL 9016

Art. Nr.	Luftheizapparat Ultra	Vor- / Rücklauf- Raumtemperatur 75/65/20 °C		
		Drehzahl 1/min	Leistung kW	Luftmenge m ³ /h
12076 153	732036	900/700	9,0/7,4	1180/890
12076 154	733036	900/700	11,5/9,4	1150/880
12076 155	842036	900/700	12,2/10,9	1650/1410
12076 156	843036	900/700	15,8/14,0	1580/1350
12076 157	852036	900/700	19,0/15,4	2860/2080
12076 158	853036	900/700	25,1/20,0	2750/1990
12076 159	862036	900/700	29,8/23,1	5130/3410
12076 160	863036	900/700	40,0/30,4	4920/3270
12076 161	862038	650/500	24,2/19,5	3670/2630
12076 162	863038	650/500	32,0/25,3	3520/2520



Vorteile:

- Schönes Design
- Kein Wärmestau unter der Decke
- Einfache Reinigung
- Leiser Betrieb
- Umfangreiches Zubehörprogramm

Flanschen Schmutzfänger

BOA-S

Flanschen-Schmutzfänger, Schrägsitzausführung, Gehäuse aus EN-GJL-250 (früher GG-25), -10 bis 300°C, mit Entleerungsschraube im Deckel, voll isolierbar, Aussenanstrich blau, Druckstufe PN 6 oder 16.

Einsatzgebiete:

■ Warm- und Heisswasser, Dampf, mineralöhlhaltige Medien und organische Wärmeträger in Anlagen oder Anlagenteilen ohne spezielle Regelwerke.

Ausführung:

- Schmutzfänger in Schrägsitzform
- Sieb aus nichtrostendem Stahl
- Exakte Siebführung im Deckel und Gehäuse

Schmutzfänger BOA-S PN 6, Einzelsieb

Art. Nr.	DN	L (mm)	Kv (m3h)	E (G)	Gew. (kg)	Masch. (mm)
12310 600	15	130	5,7	3/8"	2,5	1,00
12310 601	20	150	10,4	3/8"	3,0	1,00
12310 602	25	160	16,4	3/8"	4,5	1,00
12310 603	32	180	27,3	3/8"	5,5	1,00
12310 604	40	200	42,0	3/8"	7,0	1,00
12310 605	50	230	64,7	3/8"	9,0	1,00
12310 606	65	290	96,0	1/2"	13,0	1,25
12310 607	80	310	149,0	1/2"	19,0	1,25
12310 608	100	350	223,0	1/2"	26,0	1,25
12310 609	125	400	347,0	1/2"	38,0	1,60
12310 610	150	480	480,0	1/2"	54,0	1,60
12310 611	200	600	853,0	1/2"	110,0	1,60

Ausführung DN 16 ebenfalls verfügbar

Schmutzfänger BOA-S PN 6, Feinsieb

Art. Nr.	DN	L (mm)	Kv (m3h)	E (G)	Gew. (kg)	Masch. (mm)
12310 620	15	130	5,3	3/8"	2,5	0,25
12310 621	20	150	9,5	3/8"	3,0	0,25
12310 622	25	160	15,1	3/8"	4,5	0,25
12310 623	32	180	24,7	3/8"	5,5	0,25
12310 624	40	200	38,2	3/8"	7,0	0,25
12310 625	50	230	57,2	3/8"	9,0	0,25
12310 626	65	290	81,1	1/2"	13,0	0,25
12310 627	80	310	119,0	1/2"	19,0	0,25
12310 628	100	350	181,0	1/2"	26,0	0,25
12310 629	125	400	281,0	1/2"	38,0	0,25
12310 630	150	480	380,0	1/2"	54,0	0,25
12310 631	200	600	672,0	1/2"	110,0	0,25

Ausführung DN 16 ebenfalls verfügbar



Vorteile:

- Sieb aus nichtrostendem Stahl
- Entleerungsschraube
- Zeit- und kostensparender Siebaustausch

Luftabscheider und Schmutzfänger

Flamcovent Luftabscheider

Das Wasser fließt durch und um die PALL-Ringe herum, die Strömungsgeschwindigkeit des Wassers nimmt infolge der Vergrößerung des Durchflussquerschnitts ab, im Wasser enthaltene, mikroskopisch kleine Gasblasen bleiben an den Kontaktflächen der PALL-Ringe haften. Durch den Koaleszenzeffekt wachsen Mikroblasen zu grösseren Blasen zusammen und werden über eine Luftkammer abgeschieden.

Art. Nr.	Bezeichnung	Dimension	Kvs Wert
12426 104	Flamcovent 380	3/4"	11,0 m³/h
12426 105	Flamcovent 380	1"	17,5 m³/h
12426 106	Flamcovent 380	1 1/4"	32,5 m³/h
12426 107	Flamcovent 380	1 1/2"	44,0 m³/h
12426 108	Flamcovent V	3/4"	9,5 m³/h
12426 109	Flamcovent Solar	3/4"	11,0 m³/h
12426 110	Flamcovent 382 S	DN 50	64,3 m³/h
12426 111	Flamcovent 382 S	DN 65	100,0 m³/h
12426 112	Flamcovent 382 S	DN 80	160,0 m³/h
12426 113	Flamcovent 382 S	DN 100	240,0 m³/h
12426 114	Flamcovent 382 S	DN 125	375,0 m³/h
12426 115	Flamcovent 382 S	DN 150	550,0 m³/h
12426 116	Flamcovent 382 S	DN 200	980,0 m³/h
12426 117	Flamcovent 382 F	DN 50	64,0 m³/h
12426 118	Flamcovent 382 F	DN 65	100,0 m³/h
12426 119	Flamcovent 382 F	DN 80	160,0 m³/h
12426 120	Flamcovent 382 F	DN 100	240,0 m³/h
12426 121	Flamcovent 382 F	DN 125	375,0 m³/h
12426 122	Flamcovent 382 F	DN 150	550,0 m³/h
12426 123	Flamcovent 382 F	DN 200	980,0 m³/h



Vorteile:

- Vollständige Entfernung von Luft und Mikroblasen
- Keine Geräuschprobleme aufgrund von Luft
- Keine sauerstoffbedingte Korrosion in der Anlage

Schmutzfänger Flamco Clean

Die im Wasserstrom enthaltenen Schmutzpartikel stossen mit den vielen PALL-Ringen im Flamco Clean zusammen und sinken zu Boden. Die gesammelten Schmutzpartikel können über den Entschlammungshahn unten abgeführt werden.

Art. Nr.	Bezeichnung	Dimension	Kvs Wert
12426 130	Flamco Clean	3/4"	11,0 m³/h
12426 131	Flamco Clean	1"	17,5 m³/h
12426 132	Flamco Clean	1 1/4"	32,5 m³/h
12426 133	Flamco Clean	1 1/2"	44,0 m³/h
12426 134	Flamco Clean V	3/4"	9,5 m³/h
12426 135	Flamcovent Clean S	DN 50	64,3 m³/h
12426 136	Flamcovent Clean S	DN 65	100,0 m³/h
12426 137	Flamcovent Clean S	DN 80	160,0 m³/h
12426 138	Flamcovent Clean S	DN 100	240,0 m³/h
12426 139	Flamcovent Clean S	DN 125	375,0 m³/h
12426 140	Flamcovent Clean S	DN 150	550,0 m³/h
12426 141	Flamcovent Clean F	DN 50	64,3 m³/h
12426 142	Flamcovent Clean F	DN 65	100,0 m³/h
12426 143	Flamcovent Clean F	DN 80	160,0 m³/h
12426 144	Flamcovent Clean F	DN 100	240,0 m³/h
12426 145	Flamcovent Clean F	DN 125	375,0 m³/h
12426 146	Flamcovent Clean F	DN 150	550,0 m³/h



Vorteile:

- Keine Leistungsverluste durch Schlamm und Schmutz
- Minimaler Druckverlust
- Erhöhung der Betriebsstandzeit der Anlagekomponenten
- Wartungsfreundlich durch eingebauten Abschlammhahn

Kompensatoren

Kleinkompensator WAC 850

Balg aus Edelstahl, Aussenrohr aus Aluminium, Schweissanschlüsse aus Stahl St37.2.

Art. Nr.	Bezeichnung	Dimension	Druck
12176 810	WAC.850.012.SCH	1/2"	PN 16
12176 811	WAC.850.016.SCH	3/4"	PN 16
12176 812	WAC.850.025.SCH	1"	PN 16
12176 813	WAC.850.032.SCH	1 1/4"	PN 16
12176 814	WAC.850.040.SCH	1 1/2"	PN 16
12176 815	WAC.850.050.SCH	2"	PN 16



Kleinkompensator WAC 850

Balg aus Edelstahl, Aussenrohr aus Aluminium, Gewindeanschlüsse aus Stahl St37.2.

Art. Nr.	Bezeichnung	Dimension	Druck
12176 816	WAC.850.012	1/2"	PN 16
12176 817	WAC.850.016	3/4"	PN 16
12176 818	WAC.850.025	1"	PN 16
12176 819	WAC.850.032	1 1/4"	PN 16
12176 820	WAC.850.040	1 1/2"	PN 16
12176 821	WAC.850.050	2"	PN 16



Axialkompensator EJS 810

Axialkompensator aus Edelstahl 1.4541, Schweissanschlüsse beidseitig aus Stahl St37.2.

Art. Nr.	Bezeichnung	Dimension	Druck
12176 790	EJS.810.040.285	DN 40	PN 16
12176 791	EJS.810.050.285	DN 50	PN 16
12176 792	EJS.810.065.285	DN 65	PN 16
12176 793	EJS.810.080.285	DN 80	PN 16
12176 794	EJS.810.100.285	DN 100	PN 16
12176 795	EJS.810.125.285	DN 125	PN 16
12176 796	EJS.810.150.285	DN 150	PN 16
12176 797	EJS.810.200.285	DN 200	PN 16



Axialkompensator EJS 815

Axialkompensator aus Edelstahl 1.4404, Schweissanschlüsse beidseitig aus Stahl St37.2.

Art. Nr.	Bezeichnung	Dimension	Druck
12176 800	EJS.815.065.426	DN 65	PN 16
12176 801	EJS.815.080.426	DN 80	PN 16
12176 802	EJS.815.100.426	DN 100	PN 16
12176 803	EJS.815.125.426	DN 125	PN 16
12176 804	EJS.815.150.426	DN 150	PN 16
12176 805	EJS.815.200.426	DN 200	PN 16



Axialkompensator EJS 820

Axialkompensator aus Edelstahl 1.4541, Flanschen aus Stahl St37.2 verzinkt.

Art. Nr.	Bezeichnung	Dimension	Druck
12176 780	EJS.820.040.144	DN 40	PN 16
12176 781	EJS.820.050.144	DN 50	PN 16
12176 782	EJS.820.065.142	DN 65	PN 16
12176 783	EJS.820.080.140	DN 80	PN 16
12176 784	EJS.820.100.136	DN 100	PN 16
12176 785	EJS.820.125.140	DN 125	PN 16
12176 786	EJS.820.150.140	DN 150	PN 16



Schwingungsdämpfer

Schwingungsdämpfer EJS 856

Schwingungsdämpfer komplett in Edelstahl 1.4404, kurze Ausführung.

Art. Nr.	Bezeichnung	Dimension	Druck
12176 770	EJS.856-3/8-170SS	3/8"	PN 25
12176 771	EJS.856-1/2-190SS	1/2"	PN 25
12176 772	EJS.856-3/4-210SS	3/4"	PN 25
12176 773	EJS.856-1-230SS	1"	PN 25
12176 774	EJS.856-1 1/4-270SS	1 1/4"	PN 25
12176 775	EJS.856-1 1/2-300SS	1 1/2"	PN 25
12176 776	EJS.856-2-340SS	2"	PN 25



Schwingungsdämpfer EJS 857

Schwingungsdämpfer, lange Ausführung mit Edelstahlflechtung 1.4404.

Art. Nr.	Bezeichnung	Dimension	Druck
12176 760	EJS.857-3/8-250SS	3/8"	PN 25
12176 761	EJS.857-1/2-280SS	1/2"	PN 25
12176 762	EJS.857-3/4-310SS	3/4"	PN 25
12176 763	EJS.857-1-340SS	1"	PN 25
12176 764	EJS.857-1 1/4-400SS	1 1/4"	PN 25
12176 765	EJS.857-1 1/2-450SS	1 1/2"	PN 25
12176 766	EJS.857-2-500SS	2"	PN 25



Schwingungsdämpfer WAS 845

Schwingungsdämpfer aus Edelstahl 1.4541, Flanschen aus Stahl St37.2 verzinkt. Ohne Zugbegrenzung.

Art. Nr.	Bezeichnung	Dimension	Druck
12176 720	WAS.845.040.6	DN 40	PN 6
12176 721	WAS.845.050.6	DN 50	PN 6
12176 722	WAS.845.065.6	DN 65	PN 6
12176 723	WAS.845.080.6	DN 80	PN 6
12176 724	WAS.845.100.6	DN 100	PN 6
12176 725	WAS.845.125.6	DN 125	PN 6
12176 726	WAS.845.150.6	DN 150	PN 6
12176 727	WAS.845.200.6	DN 200	PN 6



Ausführung PN 16 ebenfalls verfügbar

Schwingungsdämpfer WAS 850

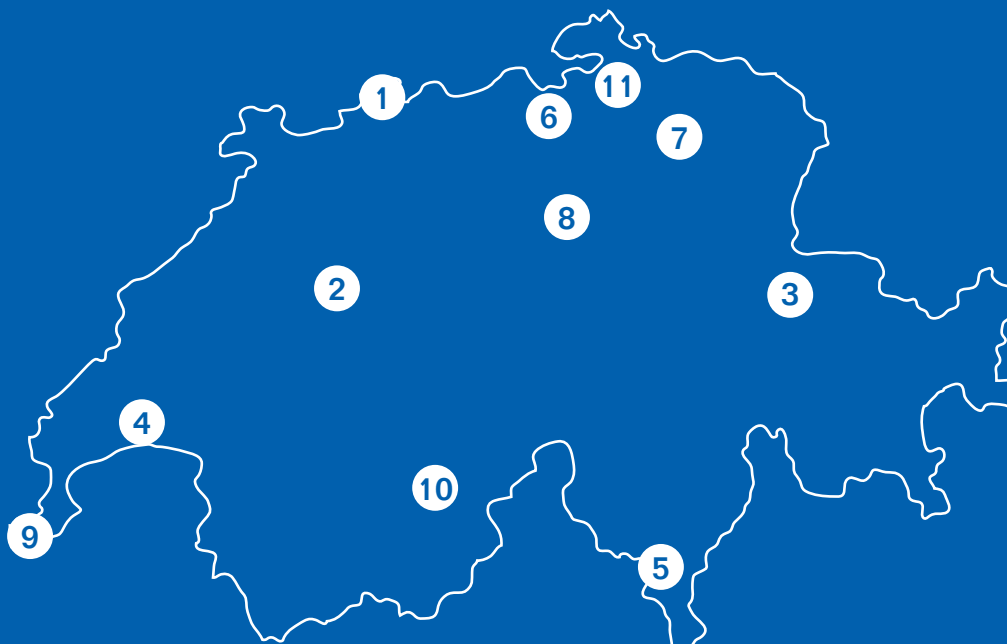
Schwingungsdämpfer aus Edelstahl 1.4541, Flanschen aus Stahl St37.2 verzinkt. Mit Zugbegrenzung.

Art. Nr.	Bezeichnung	Dimension	Druck
12176 700	WAS.850.040.6.ZU	DN 40	PN 6
12176 701	WAS.850.050.6.ZU	DN 50	PN 6
12176 702	WAS.850.065.6.ZU	DN 65	PN 6
12176 703	WAS.850.080.6.ZU	DN 80	PN 6
12176 704	WAS.850.100.6.ZU	DN 100	PN 6
12176 705	WAS.850.125.6.ZU	DN 125	PN 6
12176 706	WAS.850.150.6.ZU	DN 150	PN 6
12176 707	WAS.850.200.6.ZU	DN 200	PN 6



Ausführung PN 16 ebenfalls verfügbar

Hochwertige Heiztechnologie verlangt professionelle Installation und Wartung. Buderus liefert deshalb das komplette Programm exklusiv über den Heizungsfachmann. Fragen Sie ihn nach Buderus-Heiztechnik, informieren Sie sich in einer unserer Niederlassungen oder besuchen Sie uns im Internet.



Hauptsitz:

Niederlassungen:

- 1 4133 Pratteln**
Netzibodenstrasse 36
Tel.: 061 816 10 10
Fax: 061 816 10 60
info@buderus.ch
www.buderus.ch
- 2 3007 Bern**
Schwarzenburgstrasse 35
Tel.: 031 370 20 20
Fax: 031 370 20 30
bem@buderus.ch
- 3 7000 Chur**
Raschärenstrasse 48
Tel.: 081 353 43 50
Fax: 081 353 41 13
chur@buderus.ch
- 4 1023 Crissier**
Route du Bois-Genoud 8
Tel.: 021 631 42 00
Fax: 021 631 42 50
crissier@buderus.ch
- 5 6814 Lamone**
Centro Vedeggio 2
Tel.: 091 605 59 41
Fax: 091 605 38 62
lamone@buderus.ch
- 1 4133 Pratteln**
Netzibodenstrasse 36
Tel.: 061 816 10 10
Fax: 061 816 10 80
pratteln@buderus.ch
- 6 8957 Spreitenbach**
Industriestrasse 130
Tel.: 056 418 18 18
Fax: 056 418 18 20
spreitenbach@buderus.ch
- 7 9500 Wil**
Flawilerstrasse 27
Tel.: 071 929 11 11
Fax: 071 929 11 00
wil@buderus.ch

Verkaufsbüros:

- 8 6330 Cham**
Alte Steinhäuserstrasse 20
Tel.: 041 748 70 70
Fax: 041 748 70 88
cham@buderus.ch
- 9 1212 Grand-Lancy**
22, Ch. de Grange-Collomb
Tel.: 022 343 34 07
Fax: 022 342 91 53
geneve@buderus.ch
- 10 3904 Naters**
Furkastrasse 64
Tel.: 027 924 64 90
Fax: 027 924 64 91
naters@buderus.ch

Kundendienst:

- 8 6330 Cham**
Alte Steinhäuserstrasse 20
Tel.: 0844 855 877
Fax: 0844 822 855
cham@buderus.ch
- 4 1023 Crissier**
Route du Bois-Genoud 8
Tel.: 0844 844 890
Fax: 0844 844 895
crissier@buderus.ch

IVT Wärmepumpen:

- 11 8460 Marthalen**
Bärchistrasse 7
Tel.: 052 305 41 10
Fax: 052 305 41 11
info@ivt.ch / www.ivt.ch

Wärme ist unser Element



Buderus